

CONTEXTE DU PAYS EN BREF

PIB par habitant

(Dollars internationaux en PPA) — Indicateurs du développement dans le monde (2017)

\$1,870

Vivant dans la pauvreté

(Moins d'un 1,90 dollar international/jour) — Indicateurs du développement dans le monde (2014)

44%

Dépenses publiques de santé en % du PIB¹

GHEB OMS (2015)

2%

Espérance de vie à la naissance

(Années) OMS (2016)

60

Mortalité maternelle²

(Pour 100 000 naissances vivantes) Estimations de l'OMS (2015)

371

Mortalité néonatale²

(Pour 1 000 naissances vivantes) Estimations de l'OMS (2016)

26

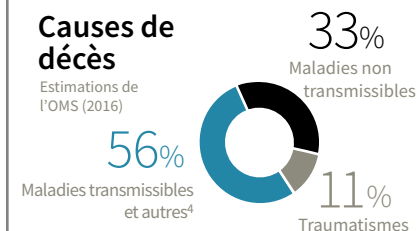
Mortalité prématurée due aux MNT³

(Probabilité) Estimations de l'OMS (2016)

22%

Causes de décès

Estimations de l'OMS (2016)



\$ FINANCEMENT

Estimations de l'OMS (2015)

Dépenses en SSP:



Priorisation des SSP:

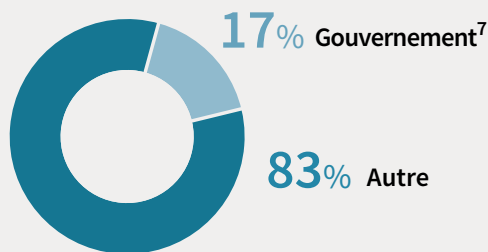
Total des dépenses en santé⁵

69% en SSP

Dépenses publiques de santé⁶

42% en SSP

Sources des dépenses en SSP:



CAPACITÉ

Modèle de progression des soins de santé primaires⁸

Gouvernance



Intrants



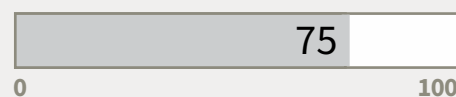
Gestion de la santé de la population & des structures de santé



PERFORMANCE

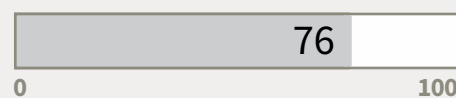
Indice d'accès⁹

LSMS (enquête 2014)



Indice de qualité⁹

SARA (enquête 2016) et Étude QoC (enquête 2016)



Indice de couverture des services

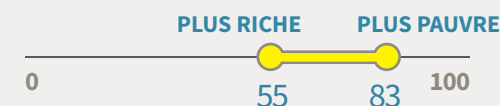
Rapport mondial de suivi 2017: la couverture-santé universelle



ÉQUITÉ

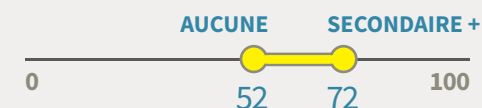
Accès: % de ménages citant des barrières financières d'accès aux soins, par quintile de richesse

STATcompiler EDS (enquête 2010)



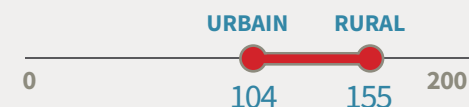
Couverture des services de SMRNE¹⁰, selon le niveau d'études de la mère

Instrument de suivi de l'équité en santé (données 2010)



Résultats: Mortalité des enfants de moins de cinq ans¹¹, par lieu de résidence

Instrument de suivi de l'équité en santé (données 2010)



1. Dépenses nationales générales en matière de santé en % du produit intérieur brut (PIB)
 2. Les chiffres ici peuvent différer des sources de données nationales, dû à l'utilisation des méthodes normalisées pour accroître la comparabilité entre pays. Les estimations du gouvernement du Burkina Faso sont les suivantes: mortalité maternelle 330, mortalité néonatale 23 (EMDS, 2015).
 3. Probabilité de décès entre 30 et 70 ans des suites de maladies cardiovasculaires, de cancer, de diabète ou de maladies respiratoires chroniques
 4. Maladies transmissibles, maternelles, périnatales et nutritionnelles
 5. Dépenses courantes consacrées aux SSP en % des dépenses courantes de santé
 6. Dépenses publiques nationales consacrées aux SSP en % des dépenses publiques courantes totales de santé

7. Dépenses nationales consacrées aux SSP en % des dépenses totales en SSP
 8. Le modèle de progression des SSP s'appuie sur des méthodes mixtes pour évaluer les capacités fondamentales des SSP sur une échelle allant de 1 (faible) à 4 (élevé)
 9. Les données/indicateurs utilisés dans chaque pays étant différents, les valeurs d'indice composites ne sont pas comparables d'un pays à l'autre. Voir la page 2 pour les indicateurs utilisés dans ce Profil des Signes Vitaux.
 10. L'indice de couverture composite est une note pondérée reflétant la couverture des interventions relatives à la SRMNE dans le continuum des soins (http://www.who.int/gho/health_equity/report_2015/en/)
 11. Décès d'enfants avant l'âge de 5 ans, pour 1 000 naissances vivantes

BURKINA FASO	NOTE	POURCENTAGE	SOURCE ANNÉE
ACCÈS	75		
Financier			
<i>Aucun indicateur récent n'est disponible auprès de sources de données internationales ou nationales</i>			
Géographique			
Population vivant à moins de 5 km. d'une structure de santé		75%	LSMS 2014
QUALITÉ	76		
Exhaustivité			
Disponibilité moyenne de 5 traceurs pour les services de SRMNE		90%	SARA 2016
Disponibilité moyenne de services pour 3 traceurs de maladies transmissibles		93%	SARA 2016
Disponibilité moyenne de diagnostic & de prise en charge pour 3 traceurs de MNT		84%	SARA 2016
Continuité			
Taux d'abandon du DTP3*		4%	OMS/ UNICEF 2017
Taux de réussite pour les nouveaux cas de TB		78%	Programme Tuberculose OMS 2015
Services axés sur la personne			
<i>Aucun indicateur récent n'est disponible auprès de sources de données internationales ou nationales</i>			
Disponibilité des prestataires			
<i>Aucun indicateur récent n'est disponible auprès de sources de données internationales ou nationales</i>			
Compétence des prestataires			
Indice de qualité**		54%	SARA/Étude QoC 2016
Sécurité			
Élimination adéquate des déchets		71%	SARA 2016
Contrôle adéquat des infections		79%	SARA 2016
COUVERTURE	46		
Santé reproductive et santé de la mère, du nouveau-né et de l'enfant			
Demandes de planification familiale satisfaites à l'aide de méthodes modernes		43%	Rapport mondial de suivi: la CSU 2017
Couverture des soins prénatals (au moins 4 consultations)		34%	Rapport mondial de suivi: la CSU 2017
Couverture de l'immunisation du DTP3		91%	Rapport mondial de suivi: la CSU 2017
Comportement de recherche de soins pour les enfants suspectés de pneumonie		56%	Rapport mondial de suivi: la CSU 2017
Maladies infectieuses			
Cas de tuberculose détectés et traités avec succès		49%	Rapport mondial de suivi: la CSU 2017
Personnes vivant avec le VIH recevant la thérapie antirétrovirale		55%	Rapport mondial de suivi: la CSU 2017

Utilisation de moustiquaires imprégnées d'insecticide pour la prévention du paludisme	62%	<i>Rapport mondial de suivi: la CSU 2017</i>
Enfants de moins de 5 ans souffrant de diarrhée auxquels est administrée la SRO	21%	<i>STATcompiler EDS 2010</i>
Maladies non transmissibles (MNT)		
% de la population adulte ayant une tension artérielle normale***	68%	<i>Rapport mondial de suivi: la CSU 2017</i>

*Ces variables doivent être transformées en soustrayant la valeur de 100 lors du calcul de la note globale. **Indicateur propre à chaque pays (estimation), utilisé en l'absence de données comparables entre les pays. ***Normalisé selon l'âge et réajusté (voir description détaillée des indicateurs). Noter que les notes globales des domaines d'accès, de qualité, et de couverture sont calculées en prenant la moyenne des valeurs des indicateurs dans chaque sous-domaine et ensuite en prenant la moyenne des différents sous-domaines.